



PSD 40x/41x	Nennrehmoment / Nennrehzahl ¹⁾	Selbsthaltungsmoment (bestromt)	Max. Drehzahl	Stellbereich ²⁾
1-5V	0,8 Nm/200 min ⁻¹	0,4 Nm	800 min ⁻¹	4026 Umdr.
1-8H	0,8 Nm/200 min ⁻¹	0,4 Nm	500 min ⁻¹	4026 Umdr.
1-14H	0,8 Nm/200 min ⁻¹	0,4 Nm	500 min ⁻¹	4026 Umdr.
3-8H	3 Nm/ 50 min ⁻¹	1,5 Nm	250 min ⁻¹	986 Umdr.
3-14H	3 Nm/ 50 min ⁻¹	1,5 Nm	250 min ⁻¹	986 Umdr.

¹⁾ bei Nennversorgungsspannung

²⁾ keine mechanische Begrenzung

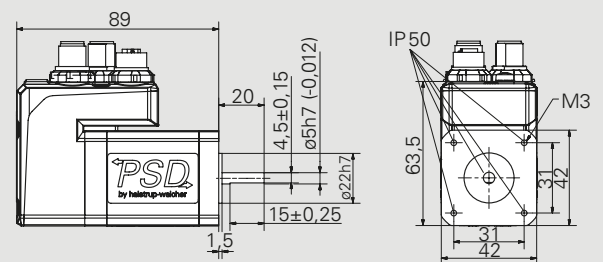
Betriebsart	S1 ³⁾ , S3
Versorgungsspannung	24 VDC \pm 10 % galvanische Trennung zwischen Motor und Steuerung
Nennstrom	2,0 A
Stromaufnahme Steuerung	0,1 A
Positioniergenauigkeit	$\pm 0,7^\circ$ für 3 Nm $\pm 1,8^\circ$ für 0,8 Nm
Absolutwerterfassung	magnetisch, ohne Referenzfahrt, ohne Pufferbatterie
Schockfestigkeit nach IEC/DIN EN 60068-2-27	50 g 11 ms ± 3 Schocks/Achse
Vibrationsfestigkeit nach IEC/DIN EN 60068-2-6	10..2000 Hz 50 m/s ² (ca. 5 g) 10 Frequenzzyklen
Abtriebswelle	5 mm Vollwelle mit Abflachung oder Hohlwelle 8 oder 14 mm ⁴⁾ mit Drehmomentabstützung
Max. zul. Axialkraft	15 N, 20 N mit Vorsatzgehäuse
Max. zul. Radialkraft	40 N
Umgebungstemperatur	0..40 °C
Lagertemperatur	-10..70 °C
Schutzart	IP50 oder IP65 ⁵⁾
Gehäuse	Aluminium, Siliziumstahl, Zink
Gewicht	max. 1 100 g (ohne Getriebe 800 g)
Zertifizierung	CE / UKCA, optional: NRTL

³⁾ Der Einsatz im Dauerbetrieb S1 ist anwendungsabhängig zu prüfen. Sprechen Sie hierzu gerne unseren Vertrieb an.

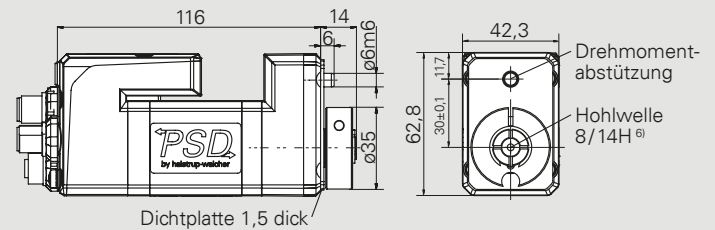
⁴⁾ siehe Tabelle neben der Kennlinie

⁵⁾ Wellendurchführung (Vollwelle) IP50, weitere Informationen siehe Betriebsanleitung

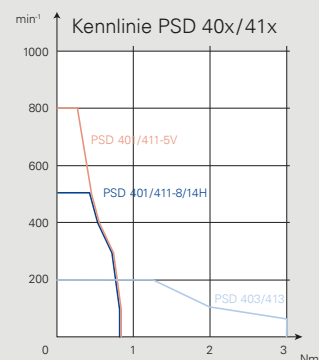
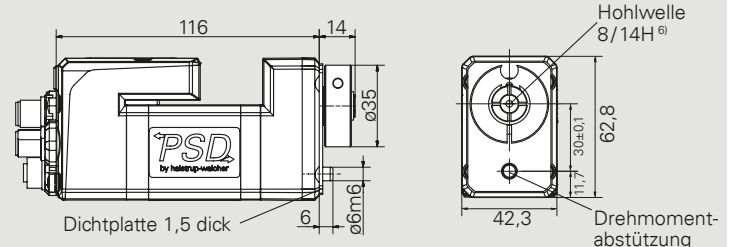
PSD 401-5V (Vollwelle)



PSD 411-8/14H (Hohlwelle, 0,8 Nm)



PSD 413-8/14H (Hohlwelle, 3 Nm)



⁶⁾ Hohlwelle	ø8	ø14
Toleranz	H7	
Einstecktiefe	20	
Zylinder-Schraube	DIN 912 M4x16	

Maße in mm



Bestellschlüssel PSD 4er Familie

Bestell- schlüssel	A	B	C	D	E	F	G	H
PSD								

	A Bauform/ Typ	B Drehmoment/ Abtriebswelle	C Drehung Vorsatzgehäuse	D Buskommunikation ¹⁾	E Elektrische Anschlüsse	F Schutzart	G Software-Module	H Zertifizierung
	40: quer	1-5V 1-8H 1-14H	S: Direkt oder 0° 1: 90° 2: 180° 3: 270°	CA: CANopen EC: EtherCAT PN: PROFINET EI: EtherNet/IP IO: IO-Link	0: Standard ²⁾	50: IP50 65: IP65 ³⁾	1: Standard M: mit Modulo-Funktion ⁴⁾ S: mit Satzumschaltung ⁴⁾ P: mit Solldrehzahl in Prozessdaten ⁴⁾ Z: mit Modulo-Funktion und Satzumschaltung und Solldrehzahl in Prozessdaten ⁴⁾	0: CE/UKCA N: NRTL + CE/UKCA
	41: längs	mit Getriebe: 3-8H 3-14H						
	42: quer	2-8V 2-8H 2-14H						
	43: längs	mit Getriebe: 4-14H 6-14H 8-14H						
	48: quer	0-5V 0-8H 0-14H						
	49: längs	mit Getriebe: 1-8H 1-14H						

		B Schlüssel	Drehmoment	Abtriebswelle	C Drehung Vorsatzgehäuse			
		B1-B2	B1	B2	S	1	2	3
PSD 40x/41x	direkt	1-5V	1: 0,8 Nm	5V: 5 mm Vollwelle		-	-	-
		1-8H 1-14H	1: 0,8 Nm	8H: 8 mm Hohlwelle 14H: 14 mm Hohlwelle				
	mit Getriebe	3-8H 3-14H	3: 3 Nm	8H: 8 mm Hohlwelle 14H: 14 mm Hohlwelle				
PSD 42x/43x	direkt	2-8V	2: 2 Nm	8V: 8 mm Vollwelle		-	-	-
		2-8H 2-14H	2: 2 Nm	8H: 8 mm Hohlwelle 14H: 14 mm Hohlwelle				
	mit Getriebe	4-14H 6-14H 8-14H	4: 4 Nm 6: 6 Nm 8: 8 Nm	14H: 14 mm Hohlwelle				
PSD 48x/49x	direkt	0-5V	0: 0,25 Nm	5V: 5 mm Vollwelle		-	-	-
		0-8H 0-14H	0: 0,25 Nm	8H: 8 mm Hohlwelle 14H: 14 mm Hohlwelle				
	mit Getriebe	1-8H 1-14H	1: 1 Nm	8H: 8 mm Hohlwelle 14H: 14 mm Hohlwelle				

¹⁾ andere auf Anfrage

²⁾ Standardausstattung: 3 Stecker/Buchsen;
mit IO-Link: 1 Stecker

³⁾ Wellendurchführung (Vollwelle) IP50,
weitere Informationen siehe Betriebsanleitung

⁴⁾ nur für IO-Link-Geräte



Bestellen Sie unter **+49 7661 3963-0** oder
per E-Mail an **info@halstrup-walcher.de**.
Unter **www.halstrup-walcher.de/kontakt**
finden Sie weitere Ansprechpartner.

Zubehör der Direktantriebe

Die hier abgebildeten Stecker können für alle Direktantriebe der PSD 4er Familie verwendet werden. Gerne helfen wir Ihnen das passende Zubehör zu finden, sprechen Sie uns direkt an.

Buskommunikation	Versorgungsstecker + Datenbusstecker ¹⁾ (für Option 0)	Kabel
CANopen	 <p>Steckerset: Best.-Nr. 9601.0060</p>	<p>Auf Anfrage</p> 
EtherCAT	 <p>Steckerset: Best.-Nr. 9601.0112</p>	
PROFINET		
EtherNet / IP		
IO-Link	 <p>Stecker: Best.-Nr. 9601.0107</p>	

¹⁾ vgl. im Bestellschlüssel unter E

Auf Anfrage bieten wir geeignete Adapterhülsen zur Anpassung auf verschiedene Spindeldurchmesser an.

Software

Nutzen Sie unsere Funktionsbausteine, Beschreibungsdateien oder Inbetriebnahmetools zu den verschiedenen Industrieprotokollen. Die Dateien können Sie über www.halstrup-walcher.de/software herunterladen. Dafür geben Sie in dem erscheinenden Dropdown Menü Ihr spezifisches Produkt ein und wählen in der Tabansicht den Reiter Software aus. Danach stehen Ihnen die Softwarekomponenten zur Verfügung.

